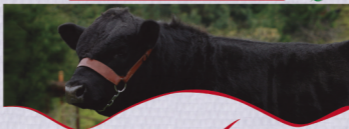


40 kg

Sal Somex MB

40 kg



40 kg  
Peso neto

Sal Somex MB

**Sal Somex**  
MB



Eficiencia en nutrición

Sal Somex MB

40 kg  
Peso neto

REGISTRO CIA N°  
7145 5L  
LOTE N°  
VER AL RESPALDO

40 kg  
Peso neto

**INDICACIONES**

Se recomienda utilizar Somex MB en la alimentación de animales de cría y en la alimentación de animales de trabajo y de producción de leche.

**INGREDIENTES**

Sal de mesa, yoduro de calcio, yoduro de potasio, yoduro de sodio, yoduro de litio, yoduro de amonio, yoduro de bario, yoduro de estroncio, yoduro de cesio, yoduro de rubidio, yoduro de francio, yoduro de actinio, yoduro de torio, yoduro de protactinio, yoduro de uranio, yoduro de neptunio, yoduro de plutonio, yoduro de americio, yoduro de curio, yoduro de berkelio, yoduro de californio, yoduro de einsteinio, yoduro de fermio, yoduro de mendelevio, yoduro de nobelio, yoduro de lawrencio, yoduro de roentgenio, yoduro de ununbio, yoduro de untrio, yoduro de unquio, yoduro de unseptio, yoduro de unnonio, yoduro de untrio, yoduro de unquio, yoduro de unseptio, yoduro de unnonio.

**PRECAUCIONES**

Evitar el uso de Somex MB en animales que estén sufriendo de enfermedades que impliquen un alto consumo de yodo.

**COMPOSICIÓN GARANTIZADA**

MOISTURE	MAXIMO	5.00%
SODIUM CHLORIDE	MINIMO	28.80%
PHOSPHORUS	MINIMO	1.80%
POTASSIUM	MINIMO	2.80%
FLUOR	MAXIMO	0.11%
MANGANESE	MINIMO	0.80%
SULFUR	MINIMO	0.80%
COPPER	MINIMO	0.10%
ZINC	MINIMO	0.80%
COBALT	MINIMO	0.05%
IRON	MINIMO	0.11%

Sal Somex MB

40 kg  
Peso neto

►► **CEBA**



# **Sal Somex**

## **MB**

### **RECOMENDACIONES**

#### **Tipo de ganado**

Ceba en pasturas de muy buena calidad y lechería especializada en el parto.

#### **Zonas (Principales)**

A Nivel Nacional a excepcion de zonas con altos niveles de selenio y/o molibdeno.

#### **Consumo esperado**

(g/Animal/Día) 10 -90

### **COMPOSICIÓN GARANTIZADA**

<b>Humedad</b>	5.0%	Máx
<b>Cloruro de sodio</b>	78.900%	Mín
<b>Fósforo</b>	1.0%	Mín
<b>Calcio</b>	2.45%	Mín
<b>Magnesio</b>	0.600%	Mín
<b>Azufre</b>	5.000%	Mín
<b>Flúor</b>	0.010%	Máx
<b>Cobre</b>	0.2000%	Mín
<b>Zinc</b>	0.800%	Mín
<b>Yodo</b>	0.010%	Mín
<b>Cobalto</b>	0.004%	Mín
<b>Selenio</b>	0.011%	Mín

### **ARGUMENTOS DE VENTA**

- ✓ Sal mineralizada que sirve como alternativa en ganaderías de tierra caliente que usan como suplementación sal de mar únicamente, aporta azufre, magnesio y otros minerales a diferencia de la sal de mar que solo aportaría cloruro de sodio. Igualmente ayuda a disminuir la incidencia de hipocalcemias en lecherías de alta producción bajo un buen acompañamiento técnico.